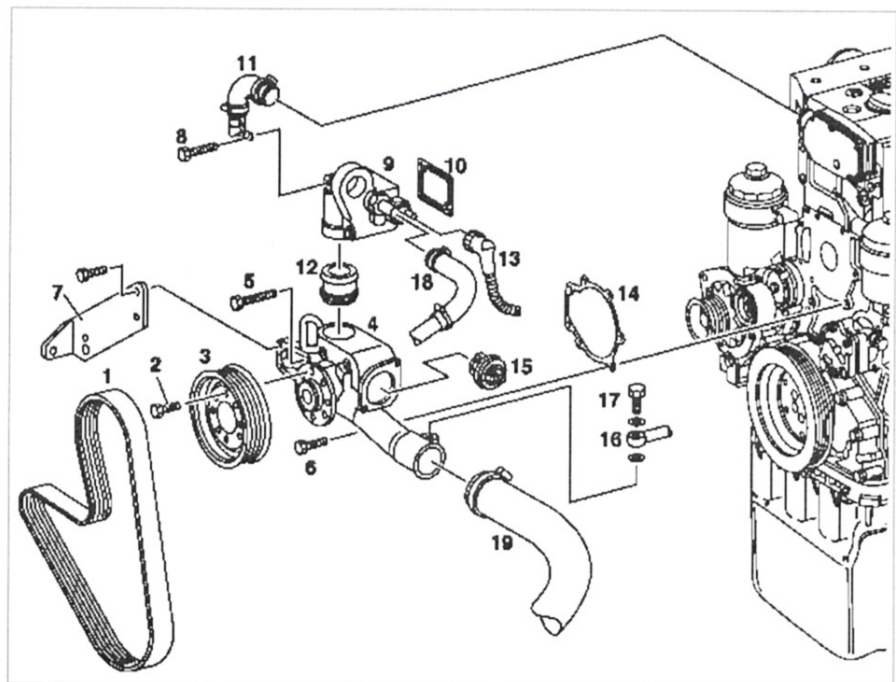


MOTOR 900.915 /916 /920 /921, 902.923 /924 /935, 904.927 /928 /952 /953, 906.935 /955, 924.916 /923 /931

- 1 Keilrippenriemen
- 2 Schraube
- 3 Riemenscheibe
- 4 Kühlmittelpumpe
- 5 Schraube M8B90
- 6 Schraube M8B45
- 7 Halter
- 8 Schraube
- 9 Verbindungsstück
- 10 Dichtung
- 11 Motorentlüftung
- 12 Verbindungsstutzen
- 13 Anschlussstecker Motorleitungssatz



G20.10-3106-06

- 14 Dichtung
- 15 Kühlmittelthermostat
- 16 Kühlmittelleitung

- 17 Hohlsschraube
- 18 Kühlmittelleitung
- 19 Kühlmittelschlauch

	Aus-, Einbauen		
1	Kühlmittel ablassen und auffangen	<b>i</b> Einbau: Kühlmittel auffüllen. Motor 900.915/916, 902.923/924/935, 904.927/928, 906.935/955 Motor 900.920/921, 904.952/953, 924.916/923/931	AP20.00-G-2080B AP20.00-G-2080C
2.1	Fahrerhaus kippen	Typ 405	AR60.80-G-0005B
2.2	Kühlereinheit ausbauen	Typ 437	AR20.20-G-3871C
3	Riemenscheibe (3) lösen	<b>i</b> Riemenscheibe (3) gegenhalten. <b>Nm</b>	*BA20.10-N-1002-01M
4	Keilrippenriemen (1) entspannen und abnehmen	Motor 900.915/916, 902.923/924/935, 904.927/928, 906.935/955 Motor 900.920/921, 904.952/953, 924.916/923/931	AR13.22-G-1202B AR13.22-G-1202C
5	Riemenscheibe (3) ausbauen		
6	Spannvorrichtung am Ölfiltergehäuse abbauen	Motor 900.915/916, 902.923/924/935, 904.927/928, 906.935/955 Motor 900.920/921, 904.952/953, 924.916/923/931	AR13.25-G-3200B AR13.25-G-3200C
7	Halter (7) ausbauen	<b>Nm</b>	*BA20.10-N-1005-01M
8	Kühlmittelthermostat (15) ausbauen		AR20.10-G-2460B
9	Anschlussstecker Motorleitungssatz (13) am Kühlmitteltemperaturgeber trennen		
10	Anschlussstecker am Temperaturfühler Ansaugluftvorwärmung (Grid-Heater) (B19) trennen	Mit Code (M89) Ansaugluftvorwärmung	
11	Verbindungsstück (9) ausbauen	<b>i</b> Einbau: Dichtung (10) erneuern. <b>Nm</b>	AR20.10-G-1290-02B *BA20.10-N-1003-01M
12	Verbindungsstutzen (12) ausbauen	<b>i</b> Einbau: Verbindungsstutzen (12) erneuern.	
13	Kühlmittelschlauch (19) und Kühlmittelleitung (16) an der Kühlmittelpumpe (4) abbauen	<b>i</b> Auslaufendes Kühlmittel auffangen. <b>i</b> Einbau: Dichtringe erneuern.	
14	Kühlmittelpumpe (4) ausbauen und Dichtung (14) abnehmen	<b>i</b> Einbau: Dichtung (14) erneuern.	

15	Dichtflächen am Zylinderkurbelgehäuse und Kühlmittelpumpe (4) reinigen		
16	Einbau in umgekehrter Reihenfolge		
17	Kühlmittelstand kontrollieren, ggf. richtigstellen	Motor 900.915/916, 902.923/924/935, 904.927/928, 906.935/955 Motor 900.920/921, 904.952/953, 924.916/923/931	AP20.00-G-2010B AP20.00-G-2010C
18	Kühlsystem auf Dichtheit prüfen		AR20.00-G-1010B

**Nm** Kühlmittelpumpe, Kühlmittelthermostat

Nummer	Benennung		Motor 900.915/916, 902.923/924	Motor 900.920/921, 924.923/931
BA20.10-N-1001-01M	Schraube Kühlmittelpumpe an Zylinderkurbelgehäuse	Nm	25	25
BA20.10-N-1002-01M	Schraube Riemenscheibe an Kühlmittelpumpe	Nm	25	25
BA20.10-N-1003-01M	Schraube Verbindungsstück Kühlmittelpumpe an Zylinderkopf	Nm	50	50
BA20.10-N-1005-01M	Halter an Kühlmittelpumpe	Nm	50	50

**Nm** Kühlmittelpumpe, Kühlmittelthermostat

Nummer	Benennung		Motor 904.927/928/ 952/953, Motor 902.935, 906.935/936/ 955/967	Motor 924.916
BA20.10-N-1001-01M	Schraube Kühlmittelpumpe an Zylinderkurbelgehäuse	Nm	25	25
BA20.10-N-1002-01M	Schraube Riemenscheibe an Kühlmittelpumpe	Nm	25	25
BA20.10-N-1003-01M	Schraube Verbindungsstück Kühlmittelpumpe an Zylinderkopf	Nm	50	50
BA20.10-N-1005-01M	Halter an Kühlmittelpumpe	Nm	50	50